



茅 máo 屋 wū

《茅 máo 屋 wū 为 wéi 秋风所破 pò 歌》

唐 杜甫

第一段：

风（微 wēi 风，大风，狂 kuáng 风）

八月秋高风怒 nù 号 háo，

卷 juǎn 我屋 wū 上三重 chóng 茅 máo。

茅 máo 飞渡 dù 江洒 sǎ 江郊 jiāo，

高者 zhě 挂 guà 胃 juàn 长 cháng 林梢 shāo，

下者 zhě 飘 piāo 转 zhuǎn 沉 chén 塘 táng 坳 ào。

第二段：

人(善人, 不善不恶, 恶人)

南村 cūn 群 qún 童 tóng 欺 qī 我老无力,
忍 rěn 能 néng 对 duì 面 miàn 为盗 dào 贼 zēi。
公 gōng 然抱 bào 茅 máo 入竹去,
唇 chún 焦 jiāo 口燥 zào 呼 hū 不得,
归 guī 来倚 yǐ 杖 zhàng 自叹 tàn 息 xī。



公然抱 bào 茅入竹去

第三段：

雨 (小雨, 中雨, 大雨)

俄 é 顷 qǐng 风定 dìng 云墨 mò 色,
秋天漠 mò 漠向昏 hūn 黑。
布衾 qīn 多年冷 lěng 似 sì 铁 tiě,
娇 jiāo 儿恶 è 卧 wò 踏 tà 里裂 liè。
床头屋漏 lòu 无干 gān 处,
雨脚 jiǎo 如麻 má 未 wèi 断 duàn 绝 jué。
自经 jī 丧 sāng 乱 luàn 少睡 shuì 眠 mián,
长夜沾 zhān 湿 shī 何由 yóu 彻 chè!



床头屋漏 lòu 无干处

第四段：

仁 rén

安得广厦 shà 千万间 jiān,

大庇 bì 天下寒 hán 士 shì 俱 jù 欢 huān 颜 yán!

风雨不动 dòng 安如山。

呜 wū 呼 hū!

何时眼前 qián 突 tū 兀 wù 见 xiàn 此 cǐ 屋，

吾 wú 庐 lú 独 dú 破 pò 受 shòu 冻 dòng 死亦 yì 足 zú!

问题：艰苦的条件下，艰难的生活中，杜甫是乐观积极还是悲观消极？



渔夫把船划到桃林的尽头，发现那也是溪水源头。那里有一座山，山上有一个小小的洞口，洞口隐隐约有几缕光。



《桃花源记》完整版 p162

晋太元中，武陵人捕 bǔ 鱼为业。缘 yuán 溪 xī 行，忘路之远近。忽逢 féng 桃花林，夹 jiā 岸数百步，中无杂 zá 树，芳 fāng 草鲜美，落 luò 英缤 bīng 纷 fēn。渔人甚 shèn 异 yì 之，复前行，欲 yù 穷 qiōng 其林。

林尽 jìn 水源 yuán，便得一山，山有小口，仿 fǎng 佛 fú 若有光。便舍 shě 船，从口入。

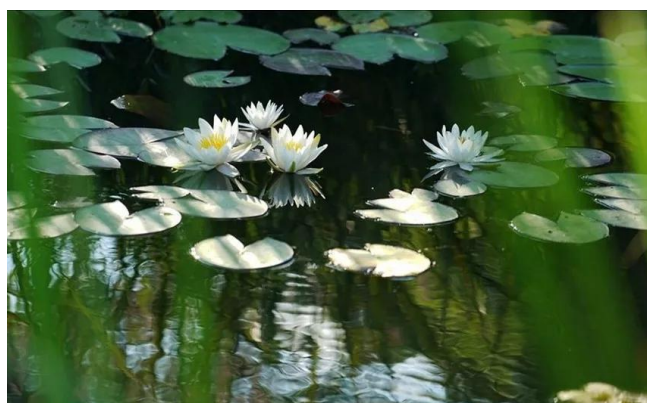
初极 jí 狭 xiá，才通人。复 fù 行数十步，豁 huò 然 rán 开朗 lǎng。土地平旷 kuàng，屋舍 shè 俨 yǎn 然，有良田、美池 chí、桑 sāng 竹之属 shǔ。阡 qiān 陌 mò 交通，鸡犬 quǎn 相闻 wén。其中往来种 zhòng 作，男女衣着 zhuó，悉 xī 如外人。黄发垂 chuí 髻 tiáo，并怡 yí 然自乐。

见渔人，乃大惊，问所从来。具答之。便要 yāo 还家，设酒杀鸡作食。村中闻有此人，咸 xián 来问讯 xùn。白云先世避 bì 秦时乱，率妻子邑 yì 人来此绝境，不复出焉 yān，遂 suì 与外人间 jiàn 隔 gé。问今是何世，乃不知有汉，无论魏晋。此人一一为具言所闻，皆叹惋 wǎn。余人各复延至其家，皆出酒食。停数日，辞去。此中人语 yù 云：“不足为 wèi 外人道也。”

既出，得其船，便扶向路，处处志之。及郡 jùn 下，诣 yì 太守，说如此。太守即遣 qiǎn 人随其往，寻向所志，遂 suì 迷，不复得路。

南阳刘子骥 jì，高尚士也，闻之，欣然规往。未果，寻病终。后遂 suì 无问津 jīn 者。

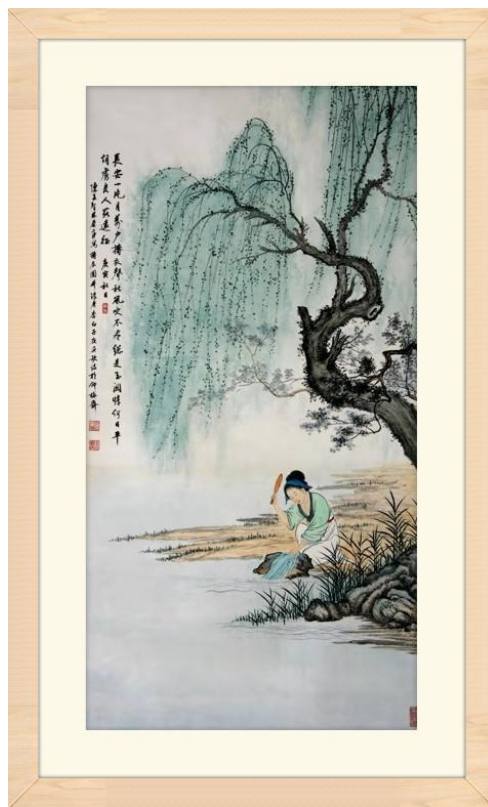
阅图理解：1，根 gēn 据 jù 周敦颐《爱莲说》，请判断下面那幅图不对？



2, 根据你理解的《桃花源记》, 回答问题。



3, 你能 néng 找 zhǎo 出与《春江花月夜》无关的一幅 fú 图吗?



我问你答：

《桃花源记》	夏
《湖心亭看雪》	商
《孟子三则》	周
《庄子一则》	秦
《列子一则》	汉
《爱莲说》	三国
《春江花月夜》	两晋南北朝
《答谢中书书》	隋
《黄鹤楼》	唐
《望庐山瀑布》	五代十国
《观沧海》	宋
《蒹 jiān 葭 jiā》	元
《望天门山》	明
《天净沙-秋思》	清

根 gēng 据 jù 提 tí 示 shì 找 zhǎo 诗：

一	二	三	四	五	六	七	八	九	十
锄	两	天	下	桃	泗	绿	小	日	有
汗	一	碧	师	水	一	子	音	山	秋
谁	窗	两	在	满	东	乡	童	时	窗
粒	门	孤	深	河	总	才	问	五	雨

《李白小传》导读：

本周作业：

请上传《少年李白小传》之第九节或《少年李白小传》之第九章或《李白年谱节选》之卷九（任选其一）。

附：知行书院周二班 2021 年第二学期课后精读：

初级版：《少年李白小传》

中级版：《少年李白小传》

高级版：《李白年谱节选》

第九节

公元 725 年，开元十三年，乙丑 chǒu，李白二十五岁

春，出三峡，经巫 wū 山，过荆 jīng 门，到江陵 líng，期间 jiān 作《渡荆门送别》

《渡 dù 荆 jīng 门送别》

李白

渡远荆门外，来从楚 chǔ 国游。

山随平野尽，江入大荒流。

月下飞天镜，云生结海楼。

仍怜故乡水，万里送行舟。

学习荆 jīng 州民歌，作《荆州歌》

夏，与友人吴指南同游洞庭 tíng。

途 tú 中登 dēng 庐山，作《望庐山瀑布》

《望庐山瀑布》

李白

日照香炉生紫烟，遥看瀑布挂前川。

飞流直下三千尺，疑是银河落九天。

秋游 yóu 金陵 líng（今南京市），赋 fù 诗多首，《金陵城西楼月下吟》

《金陵望汉江》《金陵新亭》《月夜金陵怀古》《登瓦 wǎ 官阁 gé》诸 zhū 诗当作于此年。（李白多次游金陵，今存有关诗作共三十余首）。

学习吴地民歌。

公元 726 年，开元十四年，丙寅 yín，李白 26 岁。

广事 shì 交游 yóu，轻财 cái 好 hào 施 shī

秋，在扬州卧 wò 病 bìng，思乡之情甚 shèn 殷 yīn

在襄 xiāng 阳结 jié 识 shí 孟浩然，故两年后有《黄鹤楼送孟浩然之广陵》诗。

《黄鹤楼送孟浩然之广陵》

李白

故人西辞黄鹤楼，烟花三月下扬州。

孤帆远影碧空尽，唯见长江天际流。

卷九

公元 725 年，开元十三年，乙丑，李白二十五岁

春初月，出三峡，经巫山，过荆门，到江陵，期间作《渡荆门送别》

《渡荆门送别》

李白

渡远荆门外，来从楚国游。

山随平野尽，江入大荒流。

月下飞天镜，云生结海楼。

仍怜故乡水，万里送行舟。

学习荆州民歌，作《荆州歌》，

《荆州歌》 李白

白帝城边足风波，瞿 qú 塘五月谁敢过。

荆州麦熟茧 jiǎn 成蛾，缲 qiāo 丝忆君头绪多。

拔 bō 谷飞鸣奈妾何。

夏游洞庭（与友人吴指南同游于楚）

途中登庐山，作《望庐山瀑布二首》

其一

日照香炉生紫烟，遥看瀑布挂前川。

飞流直下三千尺，疑是银河落九天。

其二

西登香炉峰，南见瀑布水。
挂流三百丈，喷壑 hè 数十里。
歛 xǔ 如飞电来，隐若白虹 hóng 起。
初惊河汉落，半洒云天里。
仰观势转雄，壮哉造化功。

秋游金陵，赋 fù 诗多首，《金陵城西楼月下吟》《金陵望汉江》《金陵新亭》《月夜金陵怀古》《登瓦 wǎ 官阁 gé》诸诗当作于此年。（李白多次游金陵，今存有关诗作共三十余首）

学习吴地民歌。

公元 726 年，开元十四年，丙寅 yín，李白 26 岁。

广事交游，轻财好施

秋，在扬州卧病，思乡之情甚殷 yīn

在襄 xiāng 阳结识孟浩然，故两年后有《黄鹤楼送孟浩然之广陵》诗，得称孟为“故人”。

《黄鹤楼送孟浩然之广陵》

李白

故人西辞黄鹤楼，烟花三月下扬州。
孤帆远影碧空尽，唯见长江天际流。