

周六中文课讲义

大话西游：海上丝路

(上：南下之路)

2020/11/07 流年

作业回顾

1、“奇货可居”的成语故事中，“奇货”是指谁，又是谁觉得这个“货”值得收藏和保存？

“奇货”：秦昭王的孙子，太子安国君的儿子，名叫异人，正在赵国当人质。

风险投资人：吕不韦

2、中国经陆上丝路出口的物品？

丝绸、茶叶、糖、蚕丝、瓷器、纸张、珍珠、樟脑、肉桂、铜、明矾、金银、丝制品、漆器、植物油、竹器、大黄，皮毛等商品。

海上丝路：人们把古代中国海上贸易往来的各条航线，通称之为“海上丝绸之路”。因其鼎盛时期的贸易货物以运输香料和瓷器为主，所以又称香料之路、瓷器之路。海上丝绸之路超过十五万公里，从日本西海岸，经过中国海岸线、东南亚和印度一直到中东和地中海，远至欧洲、非洲和大洋洲。该商路自商周开始，形成于秦汉，繁盛于隋唐，兴于宋元明初，衰落清。是已知最为古老的海上航线。

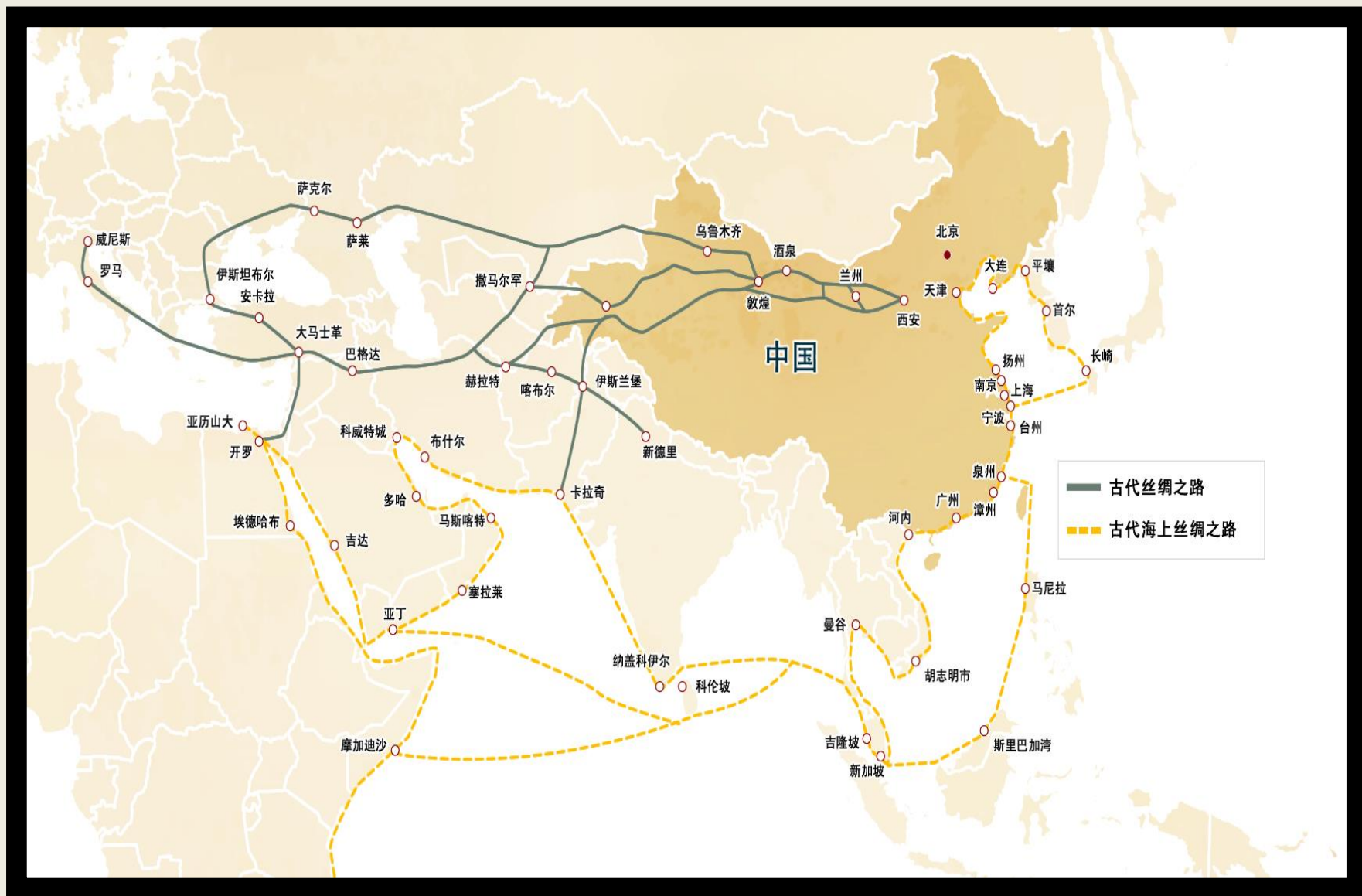
中国出口：**丝绸、茶、瓷器、金、银、五金、书籍、工农业技术**等等。

中国进口：**琉璃制品、动物制品、各类香料（乳香、没药、安息香、沉香、檀香、胡椒）**各类宝石（猫眼石、明珠）等，甚至一些动物（驼鸟、长颈鹿、狮子）。

中国海上丝绸之路的起点：福建泉州



海上丝路和陆上丝路的交汇



航行的指引者-----罗盘

早在战国时期，人们根据磁石指示南北特性，制成“司南”，这是世界上最早的指南仪器。北宋时，制成了指南针，并开始用于航海。南宋时，由指南针所演变的罗盘被广泛用于航海事业，13世纪由阿拉伯人传入欧洲。



司南（战国）



北宋，磁针



南宋，罗盘

航行的交通工具——船



7000年前，木筏
郑和



木船



帆船



秦汉，楼船



唐代，车船



明代，沙船

精美的礼物-----青花瓷

青花瓷，俗称青花，是中国瓷器的主流品种之一，属釉下彩瓷。青花瓷是在陶瓷坯体上描绘纹饰，再罩上一层透明釉，经高温还原焰一次烧成。它主要出产于中国的瓷器之都——江西景德镇，再经郑和的船队运送到其它国家。船队所运载的茶叶不仅是船上的重要货物，也是不可或缺的减震工具：将瓷器置于装满茶叶的箱内，用厚而柔软的茶叶将青花覆盖，精美的青花便可行销海外，换回各式奇珍异宝，诸如香料、珠宝等。（《明会典》中记载了当时青花瓷器的交易价格：（青花白瓷）盘：每只五百贯，碗：每只三百贯，瓶：每只五百贯，酒海：每只一千五百贯。据当时国内消费水准折算，这样的价格已属昂贵。）

<https://www.youtube.com/watch?v=lfPF1Kzjx>

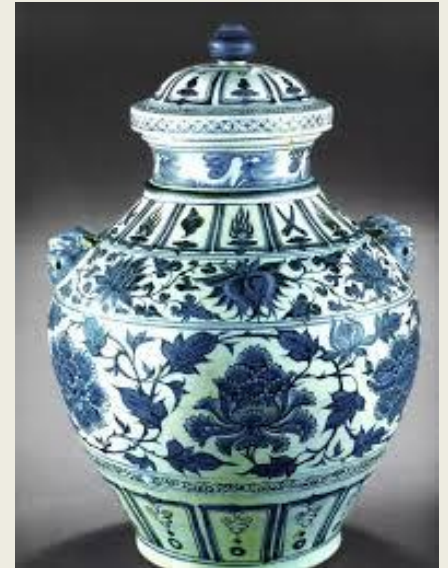
[DQ](#) 青花瓷的介绍

<https://www.youtube.com/watch?v=-yOWcNsX-Rk>

[yOWcNsX-Rk](#) 海上丝绸之路上的白瓷




元青花萧何月下追韩信图梅瓶
南京市博物馆收藏



元青花缠枝牡丹纹兽耳盖罐
安徽省蚌埠市博物馆收藏


诗词学习



xíng lù nán
行路难

唐·李白

习诗词网



jīn zūn qīng jiǔ dòu shí qiān yù pán zhēn xiū zhí wàn qián
金樽清酒斗十千，玉盘珍羞直万钱。

tíng bēi tóu zhù bù néng shí bá jiàn sì gù xīn máng rán
停杯投箸不能食，拔剑四顾心茫然。

yù dù huáng hé bīng sè chuān jiāng dēng tài háng xuě mǎn shān
欲渡黄河冰塞川，将登太行雪满山。

xián lái chuí diào bì xī shàng hū fù chéng zhōu mèng rì biān
闲来垂钓碧溪上，忽复乘舟梦日边。

xíng lù nán xíng lù nán duō qí lù jīn ān zài
行路难！行路难！多歧路，今安在？

cháng fēng pò làng huì yǒu shí zhí guà yún fān jì cāng hǎi
长风破浪会有时，直挂云帆济沧海。

成语复习

qí huò kě jū

奇货可居——《史记·吕不韦列传》：“吕不韦贾邯郸，见（子楚）而怜之，曰：‘此奇货可居。’”

奇：特别而稀少的。居：存储。贾：做买卖。

https://www.youtube.com/watch?v=Nx7_qoVjeMc 奇货可居动画

dài jià ér gū

待价而沽——《论语·子罕》：“沽之哉！沽之哉！我待贾者也。”

沽：卖。意思是等有了好价钱才卖。比喻有才能的人在等待合适的时机去出仕效力。也比喻某些人将自己当商品，坐等别人给出十分优厚的条件再为其工作。

按图索骥

请找出图中三种农作物原产地



课后作业

1、欣赏及寻宝作业：

- 完成“按图索骥”（下节课课堂上作答）。
- 复习成语故事，用“奇货可居”或“待价而沽”各造一个句子。（不作要求，课上回答就好）
- 欣赏《行路难》歌曲。
- 看视频“青花瓷的介绍”，完成资料中最后一题。

2、诵读及抄写：

小乐、舒豪、洲洋、小花和心睿五位同学每日抄写“长风破浪会有时，直挂云帆济沧海”一遍，共五遍，并背诵这一句诗；

宜南、亦铭和天泽同学请读一遍并抄写一遍诗歌《行路难》，背诵“长风破浪会有时，直挂云帆济沧海”一句即可。

抄写的作业不必发至学习群，请下节课上带至课堂交与老师，下节课一起背诵诗歌最后一句。

注：周二和周六皆有课的同学，诵读和抄写以张老师布置的作业为主，可不必做本课中所提及的抄写作业。

注：（以上图片均来自网络）