

(14) 醉漁唱晚 1=F

李子昭 傳譜



5 2 | 2 1 2 | 2 5 2 | 2 - | 5 - | 6 7 6 | 6 7 6 |

蕊四 鸞子 箇勻四 鸞子 拙 箇并 角



6 7 6 5 3 5 3 | 6 7 6 | 6 7 6 5 5 | 5 5 - | 6 7 2 |

箇立 篳簫篳篥 箇并 箇立 篳篥 芍屏篳 箇堯七



2 3 2 | 2 3 2 2 3 2 1 | 6 7 6 | 6 7 6 5 3 5 3 |

箇并 箇并 箇并 下其 箇并 箇立 篳簫篳篥



6 1 1 | 6 7 6 5 5 | 5 5 | 1. 2. 1 | 3. 5 | 5 3 5 3 2 |

箇堯七 箇堯七 箇立 篳篥 芍屏篳 箇簫 箇篳 箇立 箇良白七篳



$\frac{2}{2}$ - | $\frac{3}{3}$ $\frac{5}{5}$ | $\frac{6}{2}$ 2. | $\frac{3}{3}$ $\frac{3}{5}$ | $\frac{6}{2}$ 2. || 5 3 5. | 6 6 |

筍筍 「筍筍」筍筍 从「角」 筍筍筍 筍七



6 i 2 | 2 3 2 | 2 3 2 2 3 2 i | 6 7 6 |

七六五 七并 七并 七并 下三 七并



6 7 6 5 3 5 3 | 6 i i | 6 i 6 5 5 | 5. $\overset{3}{5} 5 5$ |

七立 筍筍筍筍 筍七六 七下 筍立 筍筍 「七」 下三



$\overset{3}{3} \cdot \overset{5}{5} \overset{5}{5} \overset{6}{6} \overset{5}{5}$ | 5. $\overset{3}{5} 5 5$ | $\overset{3}{3} \cdot \overset{5}{5} \overset{5}{5} \overset{6}{6} \overset{5}{5} \overset{5}{5} \overset{6}{6}$ | 7. $\overset{2}{2} \overset{7}{7}$ | 3 5 |

筍六筍「六」筍 从「角」作 中「筍」筍筍 筍七

5 3 3 5 3 2 | 2 2 2 3 3 3 | 5 5 5 2 2 2 |

曷 下 勾 立 箏 荀 箏 方 箏 方 箏 忠 荀 箏

3 3 3 5 5 5 | 6 2 2 7 2 || 5 3 5 | 6 6 | 6 i 2 |

方 箏 方 箏 巴 荀 箏 良 自 箏 箏 箏 箏 合 立 立

2 2 2 | 2 3 2 | 2 2 2 2 2 | 2 3 2 | 2 3 2 i 7 |

七 合 荀 箏 立 箏 箏 合 荀 箏 立 箏 箏 立 立 立

6 7 2 | 2 7 6 5 3 5 3 | 6 i i | 6 i 6 5 5 |

箏 立 箏 箏 立 箏 箏 箏 箏 荀 立 箏 箏 箏 立 箏 荀



5 5 5 5 3 5 | 5 6 5 5 5 5 5 | 3 5 5 6 5 |

筇 合 春 筇 六 筇 皂 从「角 筇



5 6 5 5 6 5 5 6 | 7. 2 7 | 3 5 | 5 3 3 5 3 2 |

筇 皂 筇 筇 皂 筇 筇 皂 从第二段「作至」



2 2 2 3 3 3 | 5 5 5 2 2 2 | 3 3 3 5 5 5 | 6 2 2 7 2 ||



5 5 6 6 3 3 5 | 5 3 3 2 | 2 3 2 | 2 3 2 |

鼻 角 良 白 鼻 角 下 鼻 下 七 鼻 七 下 七 鼻 鼻



3 2 2̣ - | 6̣ - | 5̣. 6̣ 5̣ | 7̣. 2̣ | 2̣ 7̣ 7̣ 2̣ 7̣ 6̣ | 2̣ 6̣ 6̣ |

皂 淘 笛 笔 筇 弄 葛 九 勾 立 笔 荀 筇



3̣ 7̣ 7̣ | 5̣ 2̣ 2̣ | 2̣ 6̣ 2̣ 6̣ 6̣ | 3̣ 7̣ 7̣ | 5̣ 2̣ 2̣ |

放 筇 放 筇 勾 皂 从 角



2̣ 6̣ 2̣ 6̣ 5̣ 6̣ | 2̣ 2̣ 7̣ 2̣ | 3̣ 3̣ 5̣ 6̣ | 6̣ 6̣ 7̣ |

西 筇 良 白 龔 角 良 白 龔 角 正 老 合 葛



7̣ 6̣ 6̣ 7̣ 6̣ 5̣ | 5̣ 5̣ 5̣ 5̣ 5̣ 3̣ 5̣ | 5̣ 6̣ 5̣ 5̣ 5̣ 5̣ 5̣ |

老 七 也 立 笔 荀 筇 合 弄 筇 六 筇 皂 从 角

3 3 5 5 6 5 5 6 | 6 5 3 5 6 6 | 5 6 5 3 2 |

六 七 巴 尼 六 蜀 蜀 吉 蜀 蜀 立 篳 西 篳

3 5 3 5 6 2 2 | 6 5 3 5 6 6 | 5 6 5 3 2 2 2 3 3 3 |

方 篳 方 篳 巴 西 篳 尼 六 蜀 蜀 吉 蜀 蜀 立 篳 西 篳 方 篳

5 5 5 2 2 2 | 3 3 3 5 5 5 | 6 2 2 7 2 || 5 5 1 1 3 5 |

方 篳 巴 西 篳 方 篳 方 篳 巴 西 篳 昆 白 彝 侗 昆 白

6 6 2 2 i 2 | 2 3 3 3 - | 3 2 - - | 2 3 i . | i 6 3 i |

彝 侗 立 彝 立 → 草 彝 → 早 立 早 立 早 立



$\dot{1}$ $\underline{3}$ $\underline{6}$ $\underline{3}$ $\dot{1}$ $\underline{6}$ $\underline{5}$ | $\underline{5}$ $\underline{5}$ $\underline{5}$ $\underline{5}$ $\underline{5}$ $\underline{3}$ $\underline{5}$ | $\underline{5}$ $\underline{6}$ $\underline{5}$ $\underline{5}$ $\underline{5}$ $\underline{5}$ $\underline{5}$ $\underline{3}$ $\underline{5}$ |

早七早立 箏 苟 苟 合 春 苟 六 箏 巴 苟 苟 合 下 五 六



$\underline{5}$ $\underline{6}$ $\underline{5}$ $\underline{5}$ $\underline{6}$ | $7 \cdot$ $\underline{2}$ $\underline{7}$ | $3 \cdot$ $\underline{5}$ | $\underline{5}$ $\underline{3}$ $\underline{3}$ $\underline{5}$ $\underline{3}$ $\underline{2}$ | $\underline{2}$ $\underline{2}$ $\underline{2}$ $\underline{3}$ $\underline{3}$ $\underline{3}$ |

箏 巴 共 箏 巴 箏 箇 箏 箏 去 苟 七 苟 立 箏 西 箏 方 箏



$\underline{5}$ $\underline{5}$ $\underline{5}$ $\underline{2}$ $\underline{2}$ $\underline{2}$ | $\underline{3}$ $\underline{3}$ $\underline{3}$ $\underline{5}$ $\underline{5}$ $\underline{5}$ | $\underline{6}$ $\underline{2}$ $\underline{2}$ $\underline{7}$ $\underline{2}$ | $\underline{5}$ $\underline{5}$ $\underline{3}$ $\underline{5}$ |

方 箏 巴 西 箏 方 箏 方 箏 巴 西 箏 昆 自 燕 雨 昆 自



$\underline{6}$ $\underline{6}$ $\underline{6}$ $\underline{5}$ | $\underline{3}$ $\underline{3}$ $\underline{5}$ | $\underline{5}$ $\underline{3}$ $\underline{3}$ $\underline{2}$ | $\underline{2} \cdot$ $\underline{3}$ $\underline{2}$ | $\underline{2} \cdot$ $\underline{3}$ $\underline{2}$ | $\underline{3}$ $\underline{2}$ $\underline{2}$ - |

燕 雨 下 六 下 九 七 去 木 下 九 七 箏 燕 燕



6 - | 3. 5 3 | 6 1 | 1 6 1 6 5 | ⁵5 ⁵5 | 5 - ||

皂 箏 四 箏 箏 去 箏 下 箏 立 箏 箏 匀 也 箏



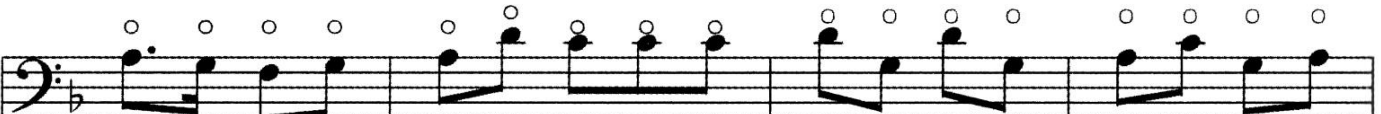
2. 2 2 1 | 6 1 1 6 | ³³⁵6 2 2 | 7 2 2 7 | ⁵⁵⁶7 3 3 |

箏 四 箏 箏 七 箏 箏 箏 西 「箏 七 箏 箏」 箏 箏 箏 五



7 2 2 7 | ⁶⁶⁷2 ⁵⁵⁶7 | ³³⁵6 ²²³5. 3 | 2. 2 2 2 | 3 2 2 |

从「角 箏 五 箏 箏 四 箏 箏 三 箏 箏 二 箏 箏 九 箏 西 角 箏 匀 西



3. 2 1 2 | 3 6 5 5 5 | 6 2 6 2 | 3 5 2 3 |

色 箏 四 匀 四 五 七 六 箏 箏 七 匀 七 匀 五 六 匀 五

也 迄 至 二 弗 二 三 齋 三 二 杰 辰 景 正

本曲初見於《西麓堂琴統》(1549),據李子昭傳譜整理。傳為唐代詩人皮日休和陸龜蒙所作。音樂利用了切分節奏、滑音指法和音型的重復,來表現放聲高歌、豪放不羈的醉態。全曲結構緊嚴,形象鮮明,是近代川派的代表琴曲。《西麓堂琴統》解題為“陸魯望與皮裘美泛舟松江,見漁夫醉歌遂寫此曲。西塞山前,桃花流水,其興緻恐不相上下也。”清刊本《誠一堂琴譜》(1705)後記中說:“奇音妙趣,描寫醉態,如聞其聲,如見其人。”

(15) 滄海龍吟 1=F

賈闊峰 傳譜

第 五 齋 五 筍 无 羌 莖 莖 三

弗 五 齋 五 筍 莖 筍 无 羌 莖 自