

平沙落雁

琴学丛书谱
溥雪斋演奏谱

正调定弦: 1=F 5̣ 6̣ 1̣ 2̣ 3̣ 5̣ 6̣

[1] $\text{♩} = 34 \rightarrow \frac{2}{4} \frac{3}{4} \frac{4}{4}$ 1=F

色 茫 芎 茫(茫) 雁 迭 四 匀 四 五 芎 芎

茫 芎 茫(茫) 雁 迭 三 匀 三 四 五 芎 四 三 匀 正

[2]

茫 芎 茫 芎 芎 芎 芎 芎

芎 芎 芎 芎 芎 芎 芎 芎 芎 芎

芎 芎 芎 芎 芎 芎 芎 芎

2 1 6 1 6 | 5 6 5 | 3 - - |

焚 民六 民七 焦六 白 芍 焦六 白 芍 牙 茎

3 2 3 2 1 2 | 6 6 . 1 6 | 2 1 2 |

六 民六 民 焦九 芍 焦牙 焦九 焦 民 白

3. 5 5 3 2 3 | 1 1 - | 2 3 2 1 6 5 6 6 5 6 |

焦 上六 焦民 焦上 芍 焦牙 焦九 白 焦勾 焦上 白 勾 民上 白

6 1 3 2 5 3 | 3 2 3 5 6 | 6 6 6 6 |

勾 六 焦 六 焦芍 焦民 白 焦 焦 焦 七 焦 焦正

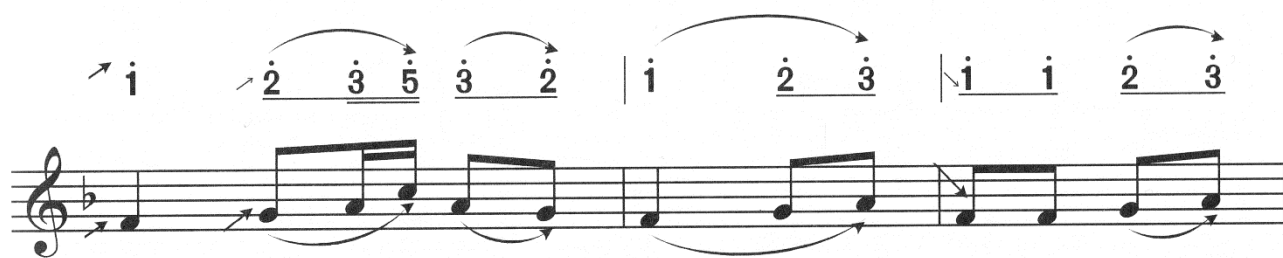
6 5 6 1 | 6 6 5 3 5 | 6 5 6 1 |

[3]

焦 民六 白 焦六 焦 七 勾 民七 白 焦 民六 白 焦牙



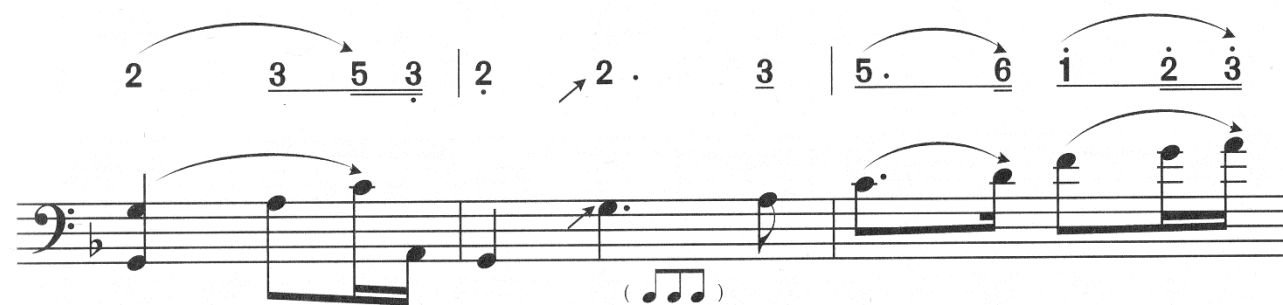
大七 雀空 尤七 民七 勾 民七 白 大七 民七 白 雀空 大七 民七 白 雀空



大七 大七 雀五 雀四 大七 民五 大七 雀五 雀五 大七 雀五



大七 雀五 民五 民空 大七 勾 雀空 大七 民七 勾 民七 白 蜀皇 雀空 雀空 民九 白



雀空 雀七 雀空 中 雀空 雀空 雀空 雀空 雀空 雀空 雀空 雀空



大七 民空 民七 大七 雀空 白 雀空 雀空 雀空 雀空 雀空 雀空 雀空 雀空 雀空 雀空

2. 3 3 2 1 2 6 | 6. 1 6 | 2 1 2 |

芎 雀六四 芎 民七 箜 雀七 芎 箜 箜 尚民七六 白

3. 5 5 3 2 3 1 | 1. 2 | 6 5 3 5 2. 3 |

箜 雀六三 尤 民七 箜 上七 芎 箜 上七 箜 民七 尤 雀六三 芎 雀六四

3 2 1 2 6 | 6. 5 6 | 1. 6 1 ||

芎 下七 箜 上七 芎 箜 (民九) 民九 白 雀七 民七九 白

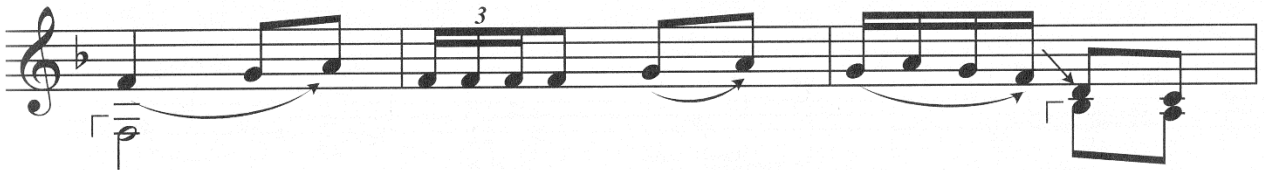
[4] 6 6 5 3 5 | 6 5 6 1 | 6 1 1 6 5 3 5 |

箜 七 勾 民七九 白 七 民七六 白 雀六三 箜 雀六三 尤 民七 勾 民七九 白

6 5 6 1 | 6 5 6 1 | 1 2 3 5 3 2 |

箜 雀 雀六六 白 雀六三 箜 七 民七六 白 雀六三 8vb 箜 箜 雀五 雀四 箜 民七六

i 2 3 | i i i i 2 3 | 2 3 2 1 6 5 |

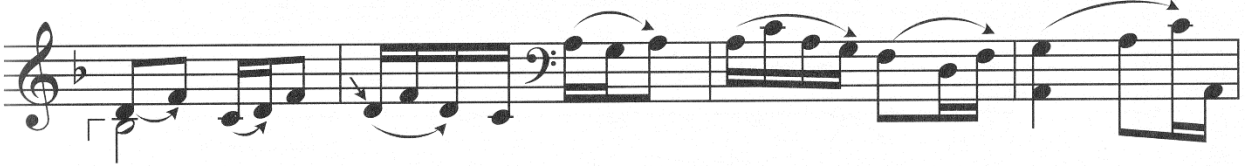


(8vb) - - -

最 上 上 焚 本 焚 佳 焚 佳 良 良 最 最

8vb - - -

6 i 5 6 i | 6 i 6 5 3 2 3 | 3 5 3 2 1 6 1 | 2 3 5 3 |



(8vb) - - -

最 佳 焚 上 焚 焚 佳 白 尤 勾 白 奇 左 焚 焚 良 白 焚 恰 佳 中

2 2 . 3 | 5 . 6 i 2 3 2 i 6 | 5 6 5 |



苟 焚 焚 奇 佳 焚 佳 佳 焚 良 良 焚 佳 白

3 - - | 3 2 1 6 1 | 3 2 1 2 6 | 6 . 1 6 |

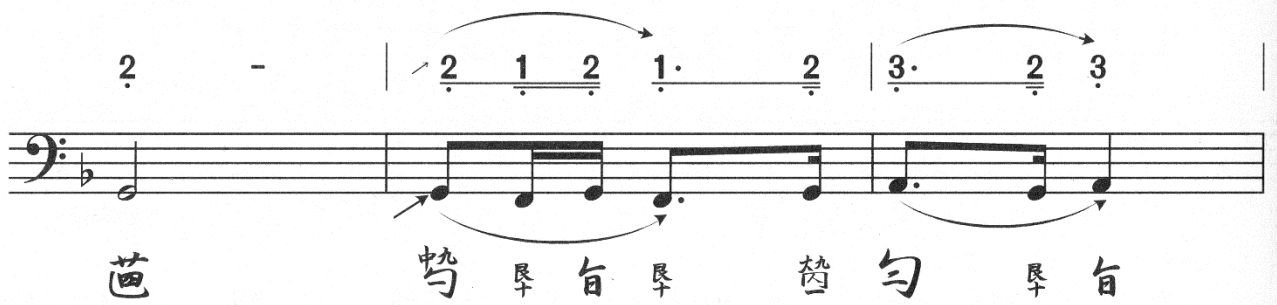
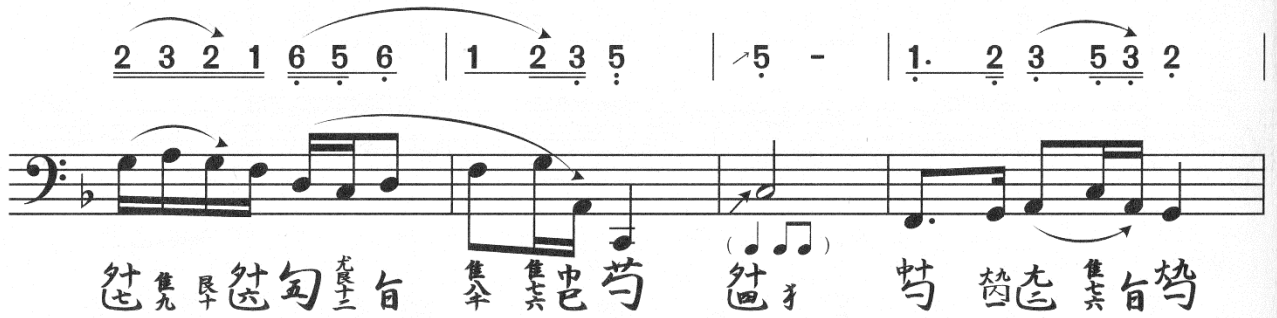


焚 焚 焚 下 焚 上 焚 下 焚 上 苟 外 焚

2 1 2 | 3 . 5 5 3 2 3 1 | 1 - |



焚 尚 白 焚 佳 尤 良 焚 上 苟 外



3. 2 3 6 | 5. 6 5 6 | 3. 2 3 6 | 5. 6 3. 6 |

最 下 上 虫 从 可 奏 虫 最 虫

5. 6 3. 6 | 5 6 3 6 5 6 3 6 5 | 3 5 3 2 |

奏 虫 最 虫 奏 虫 最 虫 奏 虫 最 虫 奏 奏 奏 昆 九 虫

散板

1 2 3 5 1 | 1. 2 1 | 6 6 6 1 3 2 1 | 2 5 3 |

最 昆 九 虫 苟 送 送 奇 勾 勾 送 送 昆 自 虫 苟

3 5. | 5 i. | i 5 5 3 5 | 6 5 6 1 - |

枕 上 尤 枕 尤 枕 尚 笛 昆 枕 句 昆 自 笛

2 1. | 2 1 | 2 1 | 2 1 | 2 3 5 |

枕 笛 枕 笛 枕 笛 枕 笛 枕 昆 九 昆 七

5 2 1 6 1 2 3 | 5 1 - | i - | i - |

3

下 匀 牵 去 色 匀 去 悠 色 匀



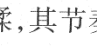
3. 2 1 2 | 3 5 5 - | 6 6 6 - | 5 5 5 - | 3. 2 1 6 . |

四 匀 匀 五 牵 悠 悠 悠 悠 悠 悠 匀

1. 2 3 5. | 2 1 | 6 - | 6 - | 6 - ||

匀 四 五 悠 四 三 匀 悠 悠 正

演奏提示:

《平沙落雁》的第二段,第一个音是四拍的全音符,在指法谱中有“𦏧”。在这里,揉的作用是令音乐在安详中有流动的因素。在这里,每拍有一次揉的动作,把一个四拍的长音分成节奏鲜明的四个音符: ,其中第一个音是用挑奏出的音,其后的三个音是三次揉的动作所形成的。第二段的第4小节与此相同。第7小节是三拍,节奏型为 ,也是三个揉的动作。另外两处的三拍长音,也作同样的节奏处理。第17小节的第一个音是一拍半,用揉,其节奏型为 ,第一个音为挑所发,之后做两个揉。

揉在琴曲中应用甚广,有时起到稳重沉着的作用,有时产生流畅灵动的效果,这取决于音乐旋律的不同及演奏者的风格不同而不同。

第二段倒数第4小节和第四段倒数第12小节,有左手无名指在十徽处连续按七、六、五弦的情况。如照常例,依次跳动到下一条弦,则不能连贯,这是初学琴者必用的方法。但在具有一定熟练程度之后,可以用无名指同时照应七、六、五这三条弦,所谓照应是无名指同时在此三条弦上,并不是同时按住这三条弦,而是右手拨到哪一条弦时,左手无名指的力用在哪一条弦上。名指的按弦方法是左手掌垂直侧立,无名指伸直,以中间一节的中部按七弦。拨奏后保持按弦压力不变的情况下,做上、下(即左、右移指)。然后左手手腕微抬,以按六弦。原按七弦的左手手指部分只微抬起,结束了对七弦的按弦的压力而已,无名指不用做前后移动。当右手拨奏五弦时,左手手腕再进一步微抬,以名指正常按弦的部位按五弦。如果技巧再熟练些,按五弦时可以左手腕部不向上微抬,而是名指变化成正常按弦的微弯状态按五弦,则更好。[见图二十四]